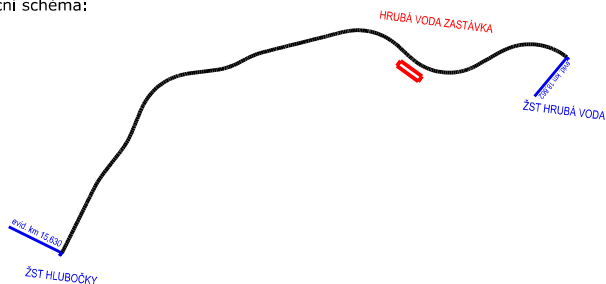


Orientační schéma:






Razítko oprávněné osoby:

Podpis:

Datum:

Revize:	Datum:	Popis:	Kontroloval:
000	08.11.2021	Definitivní odevzdání dokumentace	Ing. Petr Szabo

Stavebník/Investor:	Správa železnic, státní organizace	
Adresa:	Dlážděná 1003/7, 110 00 Praha 1	
Zástupce investora:	Stavební správa východ	
Adresa:	Nerudova 773/1, 779 00 Olomouc	

Zhotovitel stavby:	SB projekt s.r.o.			
Adresa:	Kasárenská 4063/4, 695 01 Hodonín			
Kontakt:	T: [+420 725 528 626] E: [info@sbprojekt.cz]			
Zhotovitel objektu:	SB projekt s.r.o.			
Adresa:	Kasárenská 4063/4, 695 01 Hodonín			
Kontakt:	T: [+420 725 528 626] E: [info@sbprojekt.cz]			
Hlavní projektant (HIP):	Specialista:	Odpovědný projektant:	Zpracovatel přílohy:	
Stanislav Brhel	Ing. Petr Szabo	Tomáš Voldán	Tomáš Voldán	

Název stavby/akce:		Rekonstrukce TZZ Hlubočky - Hrubá Voda včetně PZS a přejezdu (P7535) v km 17,872 trati Olomouc - Opava		Označení (S-kód):
				S622000187
Název části:		Rozvody VN, NN, osvětlení a dálkové ovládání odpojovačů		Označení zhotovitele:
Název objektu:		Elektrická přípojka PZZ a úprava osvětlení nástupiště		2003194-01
Název přílohy:		Protokol výpočtu osvětlení nástupiště		Označení části: D.2.3.6
Název dílčí části přílohy:				Označení objektu/komplexu:
Kraj:		Katastrální území:	TUDU:	SO 12-86-01
Olomoucký		Hrubá Voda (648591) Hlubočky (639524)	2191 26	Číslo přílohy: 3. 001
Paré:				
Stupeň dokumentace:		Datum zpracování:	Formáty:	Měřítko:
DUSP		08/2021	A4	-

S-kód:	Stupeň dokumentace:	Část:	Objekt:	Podobjekt:	Příloha:	Revize:
S 6 2 2 0 0 0 1 8 7	-	D U S P	-	D 2 3 6	-	S O 1 2 8 6 0 1
-	-	-	-	-	-	-
-	-	-	-	-	-	-

[Prostor pro další informace]

Seznam svítidel

 $\Phi_{\text{celkový}}$

18176 lm

 $P_{\text{celkový}}$

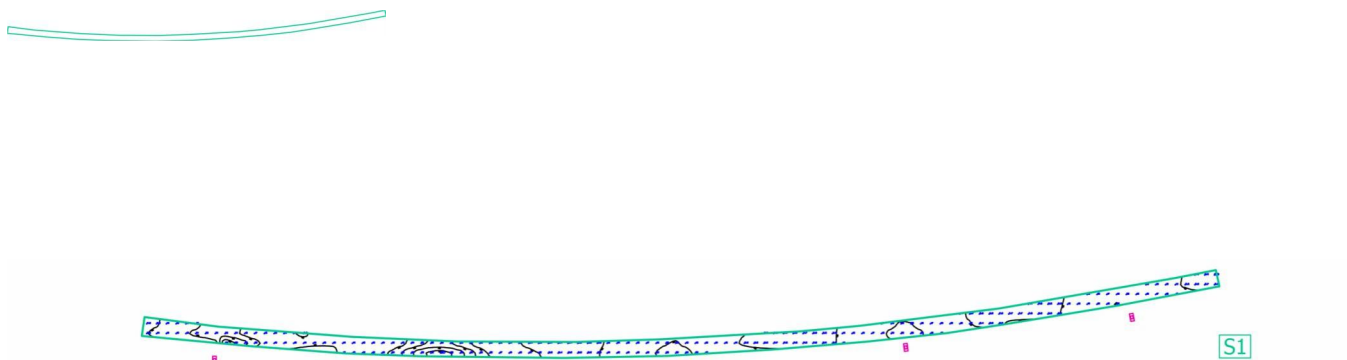
160.0 W

Světelný výtěžek

113.6 lm/W

ks	Výrobce	C. výrobku	Název výrobku	P	Φ	Světelný výtěžek
8	PHILIPS		BGP621 T25 DN10	20.0 W	2272 lm	113.6 lm/W

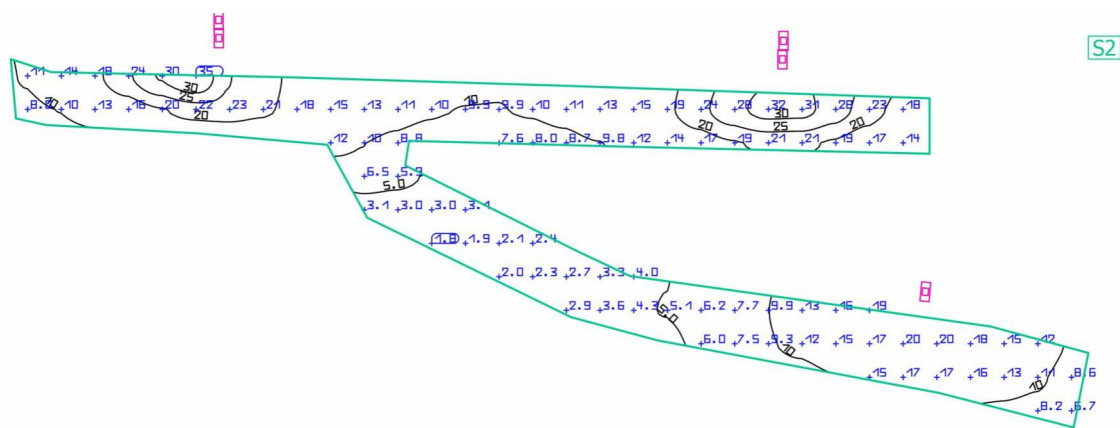
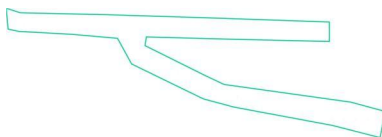
Plocha 1
nástupiště



Vlastnosti	\bar{E}	E_{min}	E_{max}	g_1	g_2	Index
nástupiště Horizontální intenzita osvětlení Výška: 0.000 m	14.6 lx	5.52 lx	36.9 lx	0.38	0.15	S1

Užitný profil: Přednastavení DIALux, Standard (oblast dopravy ve volném prostoru)

Plocha 1

přístupový chodník

Vlastnosti	Ě	E _{min}	E _{max}	g ₁	g ₂	Index
přístupový chodník	13.0 lx	1.77 lx	35.3 lx	0.14	0.050	S2
Horizontální intenzita osvětlení						
Výška: 0.000 m						

Užitný profil: Přednastavení DIALux, Standard (oblast dopravy ve volném prostoru)